

Middle East within Asia

Need-Based Program for Area Studies

The Middle East within Asia: Law and Economics

برنامج الدراسات الإقليمية وفق الاحتياجات الاجتماعية

الشرق الأوسط في آسيا: اقتصاد وقوانين

Basic Concept

Research Goal

- ① Dissolve the discrepancies in perception between Japan and the Middle East
- ② Open up new interdisciplinary and trans-regional research fields to overcome the discrepancies

Social Needs (1)

Foster efficient management of business and daily life in the Middle East by understanding the Middle Eastern culture and customs

Social Needs (2)

Avoid the risks at national level, by studying the legal and economic systems in the Middle East

Expected research output

- ① To open a new horizon for new Middle Eastern area studies in the age of globalization by integrating human and social sciences
- ② To develop a theoretical framework of comparison between Japan and the Middle East by viewing the Middle East in relation to Asia

Social effects of the research

- ① Effective use of the networks of research institutions, researchers, foreign students, companies between Japan and the Middle East
- ② To study mechanisms of coexistence in societies characterized by high mobility of goods and people, such as which have been seen historically in the Middle East

المبدأ الرئيسي

الهدف من المشروع

أ - إزالة الفوارق بين اليابان وبلاد الشرق الأوسط في طرق التفكير والإدراك .
ب - البدء في مجالات بحث جديدة تتعدى الاختلافات المنطقية والعلمية، وذلك بالحد من فوارق الوعي.

الاحتياجات الاجتماعية

أ - إجراء الأشغال والحياة اليومية بسلاسة في مناطق العمل، حيث يتم ذلك عن طريق الفهم لثقافات وعادات الشرق الأوسط .
ب - الاستعداد للتصدي لنتى الأزمات وذلك بمعرفة ودراسة النظم القانونية والاقتصادية الخاصة بالشرق الأوسط .

النتائج المتوقعة

أ - في زمن العولمة، وتوحيد اتجاه العلوم الإنسانية والاجتماعية، يُخلق أفق جديدة لأبحاث ودراسات الشرق الأوسط .
ب - بفهم واعتبار الشرق الأوسط داخل السياق الآسيوي، أصبح من الممكن تطوير الإطار النظري المتعلق بمقارنة دوله باليابان .



Basic Concept

Research Goal

- ① Dissolve the discrepancies in perception between Japan and the Middle East
- ② Open up new interdisciplinary and trans-regional research fields to overcome the discrepancies

Social Needs (1)

Foster efficient management of business and daily life in the Middle East by understanding the Middle Eastern culture and customs

Social Needs (2)

Avoid the risks at national level, by studying the legal and economic systems in the Middle East

Expected research output

- ① To open a new horizon for new Middle Eastern area studies in the age of globalization by integrating human and social sciences
- ② To develop a theoretical framework of comparison between Japan and the Middle East by viewing the Middle East in relation to Asia

Social effects of the research

- ① Effective use of the networks of research institutions, researchers, foreign students, companies between Japan and the Middle East
- ② To study mechanisms of coexistence in societies characterized by high mobility of goods and people, such as which have been seen historically in the Middle East

المبدأ الرئيسي

الهدف من المشروع

- أ - إزالة الفوارق بين اليابان وبلاد الشرق الأوسط في طرق التفكير والإدراك .
- ب - البدء في مجالات بحث جديدة تتعدى الاختلافات المنطقية والعلمية، وذلك بالحد من فوارق الوعي.

الاحتياجات الاجتماعية

- أ - إجراء الأشغال والحياة اليومية بسلاسة في مناطق العمل، حيث يتم ذلك عن طريق الفهم لتقافات وعادات الشرق الأوسط .
- ب - الاستعداد للتصدي لشئى الأزمات وذلك بمعرفة ودراسة النظم القانونية والاقتصادية الخاصة بالشرق الأوسط .

النتائج المتوقعة

- أ - في زمن العولمة، وتوحيد اتجاه العلوم الإنسانية والاجتماعية، يُخلق أفق جديدة لأبحاث ودراسات الشرق الأوسط .
- ب - بفهم واعتبار الشرق الأوسط داخل السياق الآسيوي، أصبح من الممكن تطوير الإطار النظري المتعلق بمقارنة دوله باليابان .

Research Framework

To compare the Middle East with other Asian countries, and relativize the Middle East, not in relation to the West, but within the Asian context.

To collect quantitative data and qualitative information for the purpose of comparative studies, mainly through field surveys by questionnaire and interview.

- ① Perception Survey
- ② Social Survey (Political and Economic Situation)
- ③ Social Survey (Islamic Finance)
- ④ Social Survey (Law and Regulations)

Countries and regions to be surveyed

(1) Gulf countries, (2) Egypt, (3) Yemen, (4) Iran, (5) Turkey, (6) Mashriq (Eastern Arab) countries, (7) Maghrib (Western Arab) countries, and (8) Other Asian countries (Southeast Asia, South Asia, China, etc)

إطار البحث

مقارنة دول الشرق الأوسط بالدول الآسيوية الأخرى، وخاصة أحد الشرق الأوسط داخل السياق الآسيوي وليس الغربي .

جمع المعلومات الكمية والنوعية وذلك من أجل جعل الأبحاث المقارنة والمعتمدة على الاستقصاء الميداني المجرة عن طريق الاستجابات والمقابلات الشخصية ممكنة .

أ - فحص وجهات النظر .

ب - استقصاءات اجتماعية (متعلقة بالأحوال السياسية والاقتصادية) .

ج - استقصاءات اجتماعية (متعلقة بالتمويل والاقتصاد الإسلامي) .

الدول والمناطق المستهدفة

أ- دول الخليج، ب- مصر، ج- اليمن، د- إيران، هـ - تركيا، و- دول المشرق العربي، ز- دول المغرب العربي، ح- دول ومناطق آسيوية أخرى (جنوب شرق آسيا، جنوب آسيا، الصين، إلخ)

* * *

Organization

The organization of the project consists of an administration office, a consultative board and research groups.

The administration office is responsible for overseeing communication between the consultative board and research groups. It is also in charge of organizing research projects and establishing a network between research institutions in Japan and in the Middle East to conduct field surveys in the Middle East.

The research groups are composed of members who specialize

mostly in area studies on the Middle East, and will conduct research on the two topics outlined below (Research Themes) in collaboration with the consultative board.

The consultative board is composed of researchers from institutions in Japan and overseas, with theoretical backgrounds. They will advise the research groups on topics and methods from disciplinary points of view.

المنظمة

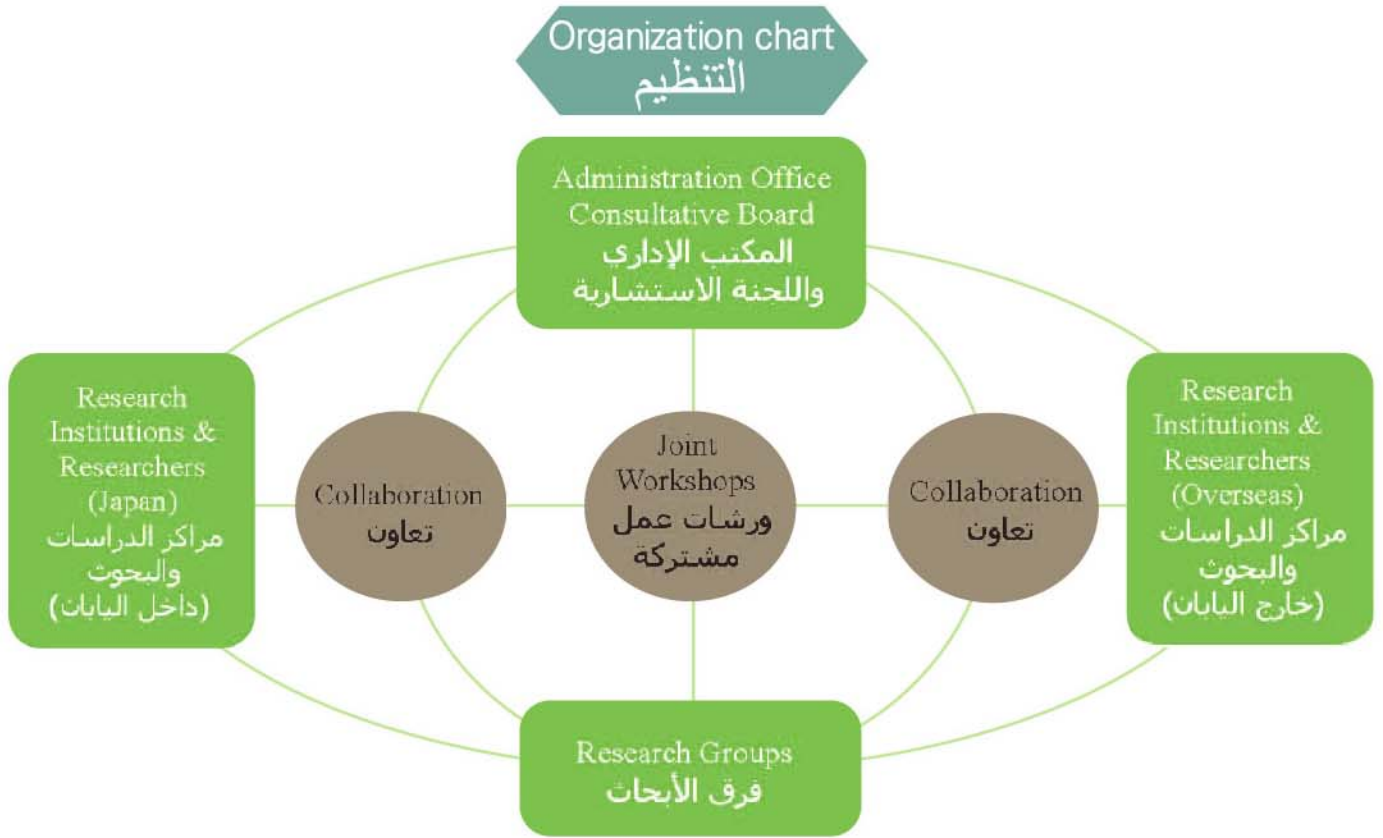
منظمة المشروع تتألف من المكتب الإداري واللجنة الاستشارية وفرق الأبحاث. ومهمة المكتب الإداري هي الإشراف على الاتصالات الدائرة بين اللجنة الاستشارية وفرق الأبحاث. وفي نفس الحين، ينظم المكتب الإداري مشاريع أبحاث تفصيلية، ويقوم ببناء شبكات اتصال بين أجهزة الأبحاث باليابان ونظيرها بدول الشرق الأوسط، وذلك في سبيل تسهيل إجراء الأبحاث الميدانية.

واللجنة الاستشارية تتألف من باحثين يتخصصون في الدراسات النظرية التابعة لأجهزة البحث بداخل اليابان وخارجها، وتقوم للجنة بالتوجيه والنصح فيما يتعلق بمحتويات ومواضيع الأبحاث وذلك من الجوانب النظرية للمجالات العلمية المتنوعة.

وأما فرق الأبحاث، فهي تتكون من أعضاء تتركز تخصصاتهم في علوم الشرق الأوسط، وهم يجرون الأبحاث والاستقصاءات تحت مساعدة اللجنة الاستشارية حاديين خطى إطار البحث المذكور أعلاه.

The Middle East within Asia

الشرق الأوسط في آسيا: اقتصاد وقوانين



Project Leader Prof. Hiroshi Kato
Professor of Graduate School of Economics,
Hitotsubashi University
مدير المشروع: الدكتور هيروشي كاتو
أستاذ الدراسات العليا بكلية الاقتصاد
جامعة هيتوتسوباشي

Administration Office المكتب الإداري
Mercury Tower 5F 3507, East Campus
Hitotsubashi University
2-1 Naka, Kunitachi, Tokyo 186-8601, Japan.

URL عنوان موقع الإنترنت
<http://www.econ.hit-u.ac.jp/~areastd/>

